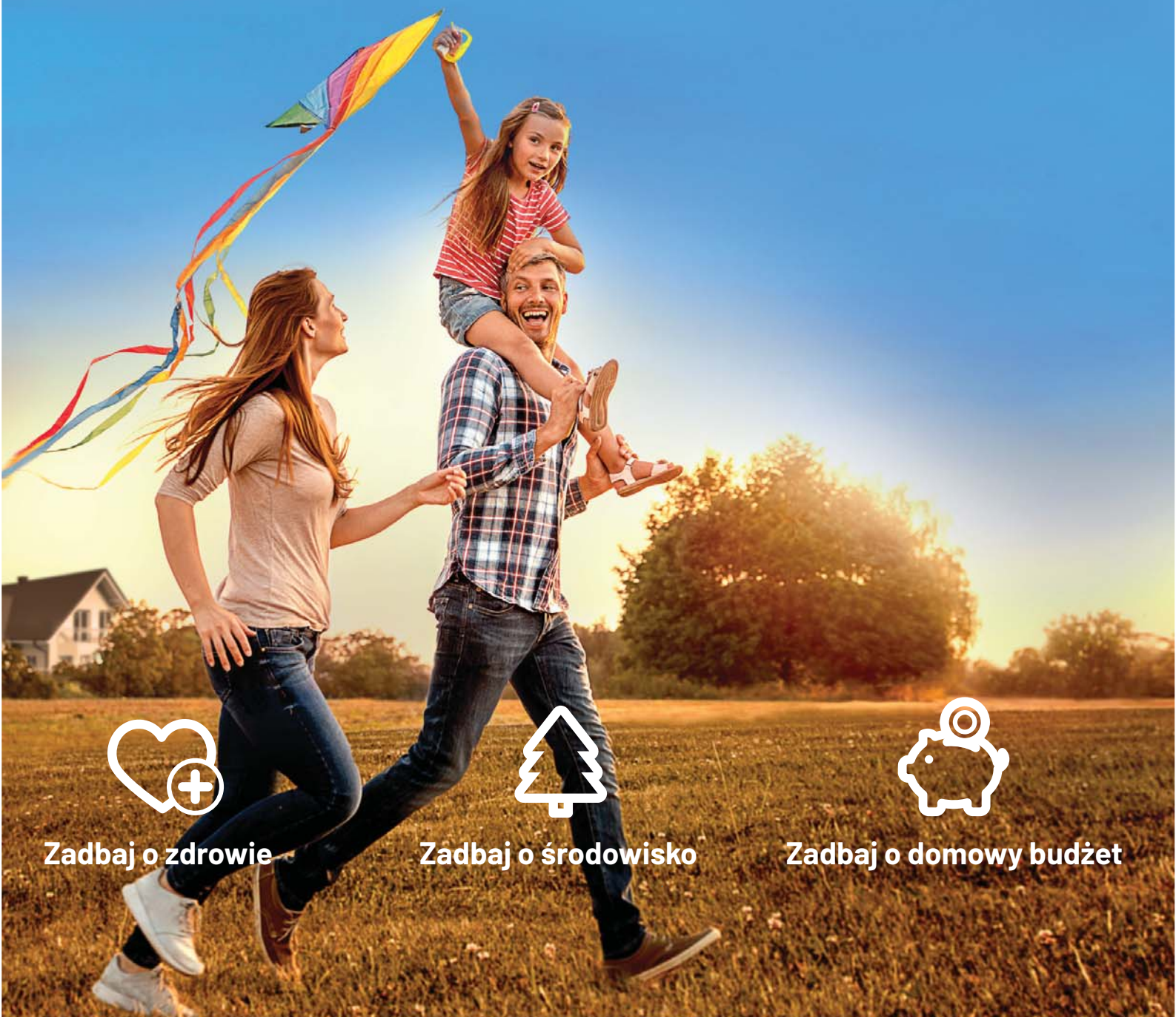


# Zadbaj o swój kawałek nieba

  
czyste powietrze  
zdrowy wybór



Zadbaj o zdrowie



Zadbaj o środowisko



Zadbaj o domowy budżet

Wymień piec i przeprowadź termomodernizację swojego domu w ramach dofinansowania z programu „Czyste Powietrze”.



MINISTERSTWO  
KLIMATU



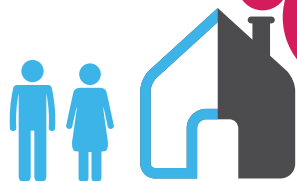
Narodowy Fundusz  
Ochrony Środowiska  
i Gospodarki Wodnej

Kampanię sfinansowano ze środków Narodowego Funduszu Ochrony Środowiska i Gospodarki Wodnej

# PRZESTAŃ SIĘ TRUĆ!

Dym z komina zawiera pył i inne zanieczyszczenia, w tym substancje rakotwórcze!

W Polsce z powodu chorób wywołanych zanieczyszczonym powietrzem rocznie umiera ok. 45 000 osób, czyli ponad 7 razy więcej niż w wyniku biernego palenia



Zanieczyszczenia powietrza mają negatywny wpływ na nasz organizm. Mogą powodować:



zaburzenia pracy wątroby



alergie



niedokrwienie serca



choroby płuc



bóle głowy

Pyły i gazy są emitowane do powietrza głównie w wyniku:

- spalania paliw stałych w piecach i kotłach domowych (tzw. niska emisja)
- spalania paliw płynnych w silnikach samochodowych (tzw. emisja liniowa)
- spalania paliw stałych w energetyce i przemyśle (tzw. wysoka emisja)
- procesów przemysłowych
- emisji wtórnej zanieczyszczeń pyłowych z powierzchni odkrytych np. dróg, chodników, boisk oraz z powierzchni pyłących

## To my tworzymy atmosferę



### Ogrzewaj mądrze

Podłącz budynek do sieci ciepłowniczej lub gazowej, zainwestuj w kocioł nowej generacji i opał wysokiej jakości lub inne, nowoczesne źródło ciepła.



### Reaguj na zachowania sąsiadów

Osoby, które palą odpady, szkodzą również Tobie.



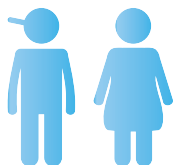
### Dbaj o okoliczną zieleń

Drzewa i krzewy produkują tlen i pochłaniają część zanieczyszczeń.



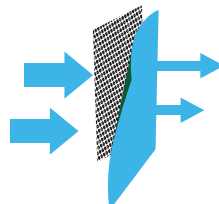
### Ogranicz jazdę samochodem

Dbaj o jego stan techniczny.



### Dawaj dobry przykład

Edukuj najmłodszych – pozytywne nawyki u dzieci zaowocują czystszym powietrzem w przyszłości. Rozmawiaj na temat ochrony powietrza z rodziną.



### Wybieraj mądrze



Postaw na odpowiednią termoizolację oraz redukcję straty ciepła.

# O PROGRAMIE



**Czyste Powietrze** to kompleksowy program, którego celem jest poprawa jakości powietrza oraz zmniejszenie emisji gazów cieplarnianych poprzez wymianę źródeł ciepła i poprawę efektywności energetycznej budynków mieszkalnych jednorodzinnych.

Narzędziem w osiągnięciu celu jest dofinansowanie przedsięwzięć realizowanych przez beneficjentów uprawnionych do podstawowego poziomu dofinansowania oraz beneficjentów uprawnionych do podwyższonego poziomu dofinansowania.

## Program skierowany jest do osób fizycznych, które są:

-  właścicielami/współwłaścicielami budynku mieszkalnego jednorodzinnego lub
-  wydzielonego w takim budynku lokalu mieszkalnego z wyodrębnioną księgą wieczystą.

## Program obejmuje 2 grupy Beneficjentów:

-  uprawnionych do podstawowego poziomu dofinansowania - osoby, których roczny dochód nie przekracza 100 000 zł
-  uprawnionych do podwyższonego poziomu dofinansowania - osoby, których przeciętny średni miesięczny dochód na osobę w gospodarstwie domowym nie przekracza:
  - 1400 zł – w gospodarstwie wieloosobowym**
  - 1960 zł – w gospodarstwie jednoosobowym**

Uwaga! W pierwszym etapie uruchomienia nowego naboru można wnioskować jedynie o podstawowy poziom dofinansowania. O podwyższony poziom dofinansowania będzie można ubiegać się w późniejszym terminie.

Do uruchomienia Części 2 Programu dotyczącej podwyższonego poziomu dofinansowania niezbędne są zmiany legislacyjne umożliwiające gminom wydawanie zaświadczeń o dochodach.

## CZĘŚĆ PIERWSZA PROGRAMU DLA BENEFICJENTÓW UPRAWNIONYCH DO PODSTAWOWEGO POZIOMU DOFINANSOWANIA

### Formy dofinansowania

- Dotacja
- Dotacja z przeznaczeniem na częściową spłatę kapitału kredytu bankowego (będzie możliwa do uzyskania w kolejnym etapie po włączeniu sektora bankowego w realizację Programu)



# RODZAJE WSPIERANYCH PRZEDSIĘWZIĘĆ WRAZ Z MAKSYMALNYMI KWOTAMI DOFINANSOWANIA:

## Wariant 1, kwota maksymalnej dotacji:

**25 000 zł** – gdy przedsięwzięcie nie obejmuje mikroinstalacji fotowoltaicznej

**30 000 zł** – dla przedsięwzięcia z mikroinstalacją fotowoltaiczną



Demontaż nieefektywnego źródła ciepła na paliwo stałe



Wymiana źródła ciepła na pompę ciepła typu powietrze-woda albo na gruntową pompę ciepła

Dodatkowo mogą być wykonane (dopuszcza się wybór więcej niż jednego elementu z zakresu):

### demontaż, zakup i montaż:

- nowej instalacji centralnego ogrzewania lub cwu (w tym kolektorów słonecznych)

### zakup i montaż:

- mikroinstalacji fotowoltaicznej
- wentylacji mechanicznej z odzyskiem ciepła
- ocieplenia przegród budowlanych, okien, drzwi zewnętrznych, drzwi/bram garażowych (zawiera również demontaż)

### dokumentacja dotycząca tego zakresu:

- audyt energetyczny (pod warunkiem wykonania ocieplenia przegród budowlanych),
- dokumentacja projektowa,
- ekspertyzy

## Wariant 2, kwota maksymalnej dotacji:

**20 000 zł** – gdy przedsięwzięcie nie obejmuje mikroinstalacji fotowoltaicznej

**25 000 zł** – dla przedsięwzięcia z mikroinstalacją fotowoltaiczną



Demontaż nieefektywnego źródła ciepła na paliwo stałe



Wymiana źródła ciepła na inne niż wymienione w wariantcie 1 lub zakup i montaż kotłowni gazowej

Dodatkowo mogą być wykonane (dopuszcza się wybór więcej niż jednego elementu z zakresu):

### demontaż, zakup i montaż:

- nowej instalacji centralnego ogrzewania lub cwu (w tym kolektorów słonecznych)

### zakup i montaż:

- mikroinstalacji fotowoltaicznej
- wentylacji mechanicznej z odzyskiem ciepła
- ocieplenia przegród budowlanych, okien, drzwi zewnętrznych, drzwi/bram garażowych (zawiera również demontaż)

### dokumentacja dotycząca tego zakresu:

- audyt energetyczny (pod warunkiem wykonania ocieplenia przegród budowlanych),
- dokumentacja projektowa,
- ekspertyzy

## Wariant 3, kwota maksymalnej dotacji: 10 000 zł



Dla wnioskodawców, którzy dokonali wymiany źródła ciepła wcześniej i źródło zamontowane w ich budynku spełnia wymagania Programu.

Przedsięwzięcie nie obejmujące wymiany źródła ciepła na paliwo stałe na nowe źródło ciepła, a obejmujące (dopuszcza się wybór więcej niż jednego elementu z zakresu):

### zakup i montaż:

- wentylacji mechanicznej z odzyskiem ciepła,

### zakup i montaż:

- ocieplenia przegród budowlanych, okien, drzwi zewnętrznych, drzwi/bram garażowych (zawiera również demontaż),

### dokumentacja dotycząca tego zakresu:

- audyt energetyczny (pod warunkiem wykonania ocieplenia przegród budowlanych),
- dokumentacja projektowa,
- ekspertyzy

# O PROGRAMIE



## Terminy

- Realizacja programu: **lata 2018-2029**
- Podpisywanie umów do: **31.12.2027 r.**
- Zakończenie wszystkich prac objętych umową do: **30.06.2029 r.**

Dofinansowaniu podlegają przedsięwzięcia zarówno w trakcie realizacji, jak i zakończone, pod warunkiem poniesienia pierwszego kosztu maksymalnie 6 miesięcy przed złożeniem wniosku o dofinansowanie, ale nie wcześniej niż przed datą wskazaną w ogłoszeniu o naborze wniosków o dofinansowanie tj. przed 15.05.2020r.



## Nabór wniosków

- Prowadzony jest w trybie ciągłym, czyli wnioski są oceniane na bieżąco.
- Wnioski są przyjmowane i rozpatrywane przez właściwe terytorialnie wojewódzkie fundusze ochrony środowiska i gospodarki wodnej oraz są przyjmowane przez gminy, które przystąpiły do realizacji programu.
- Terminy składania i rozpatrywania wniosków oraz sposób ich wypełniania są zamieszczone na stronach internetowych właściwych WFOŚiGW.



## Warunki dofinansowania

**1)** W ramach Programu można dofinansować zakup i montaż jednego źródła ciepła do celów ogrzewania lub ogrzewania i cwu.

**2)** W przypadku gdy budynek/lokal mieszkalny jest podłączony do sieci dystrybucji gazu, w ramach Programu nie udziela się dofinansowania na zakup i montaż kotła na paliwo stałe w tym budynku/lokalu mieszkalnym.

**3)** Wymieniane źródło ciepła na paliwo stałe musi być trwale wyłączone z użytku.

**4)** Na przedsięwzięcia realizowane w budynkach, na budowę których po 31 grudnia 2013 r.:

- został złożony wniosek o pozwolenie na budowę lub odrębny wniosek o zatwierdzenie projektu budowlanego,

- zostało dokonane zgłoszenie budowy lub wykonania robót budowlanych w przypadku, gdy nie jest wymagane uzyskanie decyzji o pozwoleniu na budowę,

nie udziela się dofinansowania na ocieplenie przegród budowlanych, wykonanie stolarki okiennej i drzwiowej.

**5)** Nie udziela się dofinansowania na przedsięwzięcia, dla których wnioskowana kwota dotacji jest niższa niż 3 tysiące złotych. Warunek nie dotyczy przedsięwzięć, w zakresie których jest zakup i montaż źródła ciepła.

**6)** Jeśli w budynku mieszkalnym wydzielono lokale mieszkalne, dotacja przysługuje osobno na każdy lokal

# SIEDEM KROKÓW DO DOFINANSOWANIA:



## 1. Zdobądź wiedzę

Zapoznaj się ze szczegółami naboru: programem priorytetowym, formularzem wniosku i załącznikami oraz instrukcjami, a także regulaminem naboru.



## 2. Zbadaj potrzeby budynku

Określ stan obecny i potrzeby budynku. Możesz wykonać audyt energetyczny, który nie jest obowiązkowy ale stanowi koszt kwalifikowany do dofinansowania w przypadku wykonania i sfinansowania w ramach Programu ocieplenia budynku.



## 3. Wypełnij i złóż wniosek o dofinansowanie

Pamiętaj o zapoznaniu się z instrukcją wypełniania wniosku o dofinansowanie i dołączeniu wszystkich wymaganych załączników.



## 4. Zawarcie umowy o dofinansowanie

W przypadku pozytywnej decyzji wfośi gw o dofinansowaniu przedsięwzięcia wniosek staje się automatycznie umową, o czym będziesz poinformowany pisemnie.



## 5. Złóż wnioski o płatność

Środki mogą zostać wypłacone maksymalnie w trzech transzach. Trzeci wniosek o płatność jest zawsze wnioskiem końcowym. Jeżeli pojawią się zmiany w realizacji przedsięwzięcia wystąp o odpowiednie zmiany w umowie.



## 6. Zakończenie przedsięwzięcia

Kontroli podczas wizytacji końcowej przed wypłatą środków podlegają wszystkie przedsięwzięcia wykonane siłami własnymi w zakresie ocieplenia przegród budowlanych, wymiany stolarki okiennej i drzwiowej, montażu wentylacji mechanicznej z odzyskiem ciepła, instalacji centralnego ogrzewania oraz instalacji ciepłej wody użytkowej.



## 7. Okres trwałości przedsięwzięcia

Wynosi 5 lat od daty zakończenia przedsięwzięcia, w tym okresie realizowane są kontrole przedsięwzięcia co roku w liczbie nie mniej niż 5% przedsięwzięć, dla których złożono wnioski o płatność końcową w poprzednim roku kalendarzowym.

# Na jakie koszty kwalifikowane możesz uzyskać dotację z Programu oraz jakiej wysokości może ona być, w podziale na poszczególne koszty (podstawowy poziom dofinansowania).

## 1. Dokumentacja

Lp.	Nazwa kosztu	Maksymalna intensywność dofinansowania (procent faktycznie poniesionych kosztów)	Maksymalna kwota dotacji (zł)
1	Audyt energetyczny	100%	1000
2	Dokumentacja projektowa	30%	600
3	Ekspertyzy	30%	150

## 2. Źródła ciepła, przyłącza, instalacje, wentylacja

Lp.	Nazwa kosztu	Maksymalna intensywność dofinansowania (procent faktycznie poniesionych kosztów)	Maksymalna kwota dotacji (zł)
1	Podłączenie do sieci ciepłowniczej wraz z przyłączem	50 %	10 000
2	Pompa ciepła powietrze/woda	30%	9 000
3	Pompa ciepła powietrze/woda o podwyższonej klasie efektywności energetycznej	45%	13 500
4	Pompa ciepła typu powietrze/powietrze	30%	3 000
5	Gruntowa pompa ciepła o podwyższonej klasie efektywności energetycznej	45 %	20 250
6	Kocioł gazowy kondensacyjny	30%	4 500
7	Kotłownia gazowa (przyłącze gazowe i instalacja wewnętrzna, kocioł gazowy kondensacyjny, opłata przyłączeniowa, dokumentacja projektowa)  Dotyczy budynków, które nie są przyłączone do sieci dystrybucji gazu.	45%	6 750
8	Kocioł olejowy kondensacyjny	30%	4 500
9	Kocioł na węgiel	30%	3 000
10	Kocioł zgazowujący drewno	30%	6 000
11	Kocioł na pellet drzewny	30%	6 000
12	Kocioł na pellet drzewny o podwyższonym standardzie <sup>1)</sup>	45%	9 000
13	Ogrzewanie elektryczne	30%	3 000
14	Instalacja centralnego ogrzewania oraz instalacja ciepłej wody użytkowej	30%	4 500
15	Wentylacja mechaniczna z odzyskiem ciepła	30%	5 000
16	Mikroinstalacja fotowoltaiczna	50%	5 000

<sup>1)</sup>Pkt 12 wchodzi w życie od 1 lipca 2021 r.

## 3. Ocieplenie przegród budowlanych, stolarka okienna i drzwiowa

Lp.	Nazwa kosztu	Maksymalna intensywność dofinansowania (procent faktycznie poniesionych kosztów)	Maksymalna kwota dotacji (zł)
1	Ocieplenie przegród budowlanych	30%	45 zł za m <sup>2</sup>
2	Stolarka okienna	30%	210 zł za m <sup>2</sup>
3	Stolarka drzwiowa	30%	600 zł za m <sup>2</sup>

# ZŁÓŻ WNIOSEK DO WŁAŚCIWEGO WFOŚIGW

Nabory wniosków prowadzone są przez wojewódzkie fundusze ochrony środowiska i gospodarki wodnej (właściwe dla adresu budynku mieszkalnego, który będzie poddany termomodernizacji).



## 1 WFOŚIGW w Białymstoku

15-879 Białystok  
ul. Św. Rocha 5  
Tel. 887 447 792  
Tel. 887 447 793  
Tel. 887 447 794  
Tel. 887 447 795  
[www.wfosigw.bialystok.pl](http://www.wfosigw.bialystok.pl)  
[doradztwo@wfosigw.bialystok.pl](mailto:doradztwo@wfosigw.bialystok.pl)

## 2 WFOŚIGW w Toruniu

87-100 Toruń  
ul. Fredry 8  
Tel. (56) 621-23-70  
Tel. (56) 621-23-71  
[www.wfosigw.torun.pl](http://www.wfosigw.torun.pl)  
[czyste.powietrze@wfosigw.torun.pl](mailto:czyste.powietrze@wfosigw.torun.pl)

## 3 WFOŚIGW w Gdańsku

80-861 Gdańsk  
ul. Rybaki Górne 8  
Tel. (58) 743-18-00  
Tel. (58) 743-18-20  
Tel. (58) 743-18-21  
[www.wfos.gdansk.pl](http://www.wfos.gdansk.pl)  
[czystepowietrze@wfos.gdansk.pl](mailto:czystepowietrze@wfos.gdansk.pl)

## 4 WFOŚIGW w Zielonej Górze

65-602 Zielona Góra  
ul. Miodowa 11  
Tel. (68) 419-69-00  
[www.wfosigw.zgora.pl](http://www.wfosigw.zgora.pl)  
[sekretariat@wfosigw.zgora.pl](mailto:sekretariat@wfosigw.zgora.pl)

## 5 WFOŚIGW w Katowicach

Biuro Czyste Powietrze  
40-036 Katowice  
ul. Wita Stwosza 2  
Tel. (32) 60-32-252  
Tel. (32) 60-32-200  
[www.wfosigw.katowice.pl](http://www.wfosigw.katowice.pl)  
[czystepowietrze@wfosigw.katowice.pl](mailto:czystepowietrze@wfosigw.katowice.pl)

## 6 WFOŚIGW w Kielcach

25-155 Kielce  
al. ks. J. Popietuszki 41  
Tel. (41) 366-15-12  
Tel. (41) 333-59-16  
[www.wfos.com.pl](http://www.wfos.com.pl)  
[czystepowietrze@wfos.com.pl](mailto:czystepowietrze@wfos.com.pl)

## 7 WFOŚIGW w Krakowie

31-002 Kraków  
ul. Kanonicza 12  
Tel. (12) 422-94-90 wew. 2  
Tel. 502 073 066  
[www.wfos.krakow.pl](http://www.wfos.krakow.pl)  
[czyste.powietrze@wfos.krakow.pl](mailto:czyste.powietrze@wfos.krakow.pl)

## 8 WFOŚIGW w Lublinie

Biuro Czyste Powietrze,  
20-718 Lublin, Al. Kraśnicka 31  
Tel. (81) 561 21 61  
[www.wfos.lublin.pl](http://www.wfos.lublin.pl)  
[czystepowietrze@wfos.lublin.pl](mailto:czystepowietrze@wfos.lublin.pl)

## 9 WFOŚIGW w Łodzi

93-465 Łódź  
ul. Dubois 118  
Tel. (42) 208 20 91  
[www.wfosigw.lodz.pl](http://www.wfosigw.lodz.pl)  
[doradztwo@wfosigw.lodz.pl](mailto:doradztwo@wfosigw.lodz.pl)

## 10 WFOŚIGW w Olsztynie

10-026 Olsztyn  
ul. Św. Barbary 9  
Tel. (89) 522 02 05  
Tel. (89) 522 02 00  
Tel. (89) 522 02 20  
[www.wfosigw.olsztyn.pl](http://www.wfosigw.olsztyn.pl)  
[info@wfosigw.olsztyn.pl](mailto:info@wfosigw.olsztyn.pl)

## 11 WFOŚIGW w Opolu

45-018 Opole  
ul. Krakowska 53  
Tel. (77) 456-78-71  
Tel. (77) 456-78-72  
Tel. (77) 453-76-11  
[www.wfosigw.opole.pl](http://www.wfosigw.opole.pl)  
[sekretariat@wfosigw.opole.pl](mailto:sekretariat@wfosigw.opole.pl)

## 12 WFOŚIGW w Poznaniu

60-541 Poznań  
ul. Szczepanowskiego 15a  
Tel. (61) 845-62-00  
Tel. (61) 845-62-01  
[www.wfosgw.poznan.pl](http://www.wfosgw.poznan.pl)  
[biuro@wfosgw.poznan.pl](mailto:biuro@wfosgw.poznan.pl)

## 13 WFOŚIGW w Rzeszowie

35-025 Rzeszów  
ul. Zygmuntowska 9  
Tel. (17) 85-22-344  
Tel. (17) 85-36-361  
[www.wfosigw.rzeszow.pl](http://www.wfosigw.rzeszow.pl)  
[biuro@wfosigw.rzeszow.pl](mailto:biuro@wfosigw.rzeszow.pl)

## 14 WFOŚIGW w Szczecinie

71-323 Szczecin  
ul. Solskiego 3  
Tel. (91) 48-615-56  
[www.wfos.szczecin.pl](http://www.wfos.szczecin.pl)  
[sekretariat@wfos.szczecin.pl](mailto:sekretariat@wfos.szczecin.pl)

## 15 WFOŚIGW w Warszawie

00-893 Warszawa  
ul. Ogrodowa 5/7  
Tel. (22) 504-41-00  
[www.wfosigw.pl](http://www.wfosigw.pl)  
[poczta@wfosigw.pl](mailto:poczta@wfosigw.pl)

## 16 WFOŚIGW we Wrocławiu

Punkt Obsługi Klienta  
53-149 Wrocław  
ul. Ractawicka 13  
Tel. 607 700 370  
[www.wfosigw.wroclaw.pl](http://www.wfosigw.wroclaw.pl)  
[poczta@fos.wroc.pl](mailto:poczta@fos.wroc.pl)