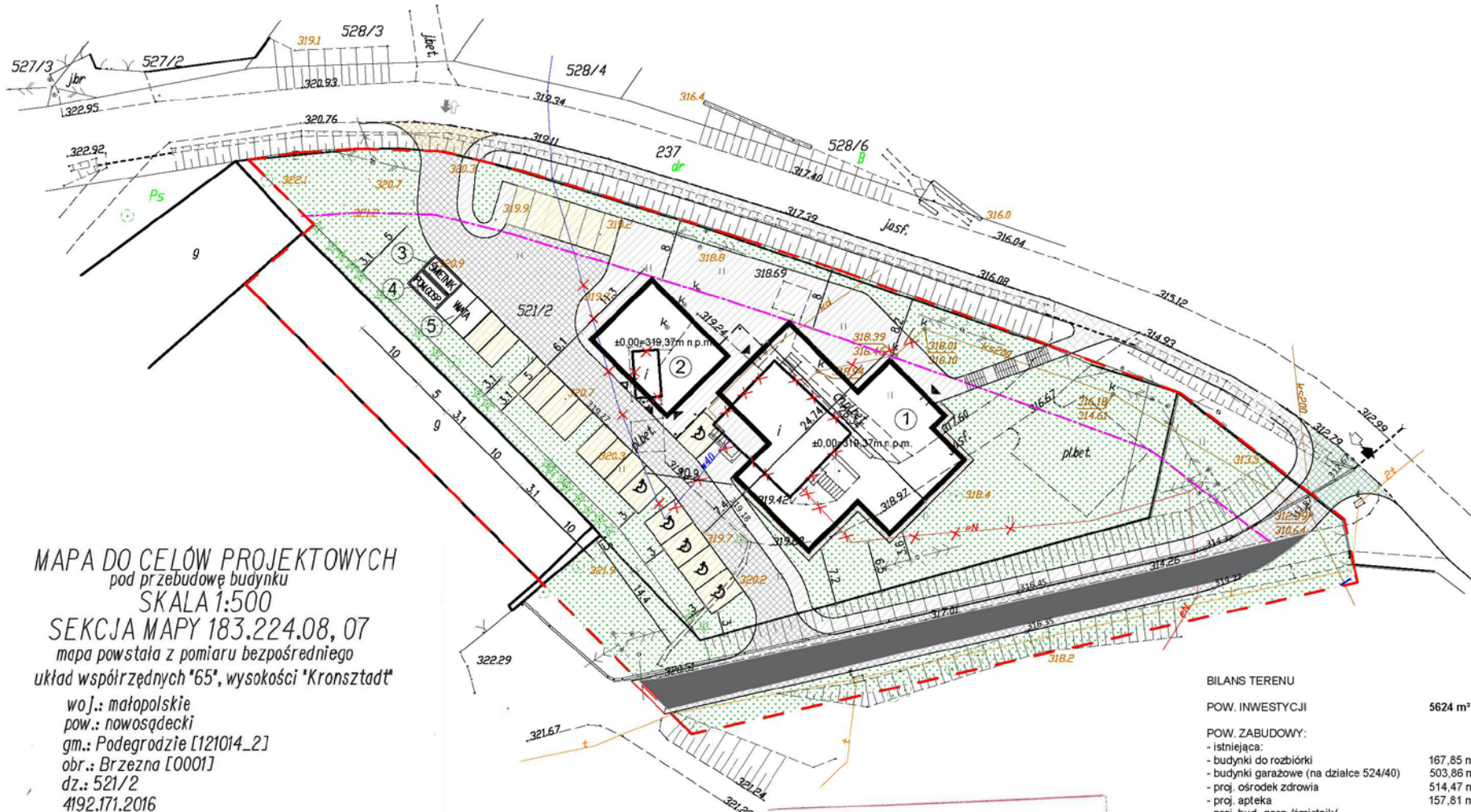


Projekt budowy Ośrodka Zdrowia i Apteki w Brzeznej

WRAZ Z ZAGOSPODAROWANIE TERENU

Planowana inwestycja składa się m. in. z:

- ▶ Rozbiórki budynków ośrodka zdrowia I gospodarczego
- ▶ Budowy budynku Ośrodka Zdrowia
- ▶ Budowy budynku apteki
- ▶ Budowy miejsca gromadzenia odpadów
- ▶ Budowy pomieszczenia gospodarczego
- ▶ Budowy wiat parkingowych
- ▶ Budowy parkingów
- ▶ Utwardzenia terenu pod komunikację kołową i pieszą



- LEGENDA**
- GRANICE OPRACOWANIA
 - NIEPRZEKACZALNA LINIA ZABUDOWY
 - ① — PROJ. BUDYNEK OŚRODKA ZDROWIA
 - ② — PROJ. BUDYNEK APTEKI
 - ③ — PROJ. MIEJSCE GROMADZENIA ODPADÓW
 - ④ — PROJ. POM. GOSPODARCZA
 - ⑤ — PROJ. WIATA PARKINGOWA
 - ▨ — PROJEKTOWANY TEREN UTWARDZONY — KOMUNIKACJA KOŁOWA
 - ▨ — PROJEKTOWANY TEREN UTWARDZONY — PARKINGI
 - ▨ — PROJEKTOWANY TEREN UTWARDZONY — KOMUNIKACJA PIESZA
 - ▨ — PROJEKTOWANY TEREN UTWARDZONY — OPASKA WOKÓŁ BUDYNKÓW
 - ▨ — PROJEKTOWANY TEREN BIOLOGICZNE CZYNNOY
 - — ISTNIEJĄCY TEREN UTWARDZONY — DROGA WEWNĘTRZNA
 - ↻ — PROJEKTOWANE MIEJSCE POSTOJOWE DLA NIEPEŁNOSPRAWNYCH
 - ▼ — GŁÓWNE WEJŚCIA DO PROJEKTOWANYCH BUDYNKÓW
 - ▼ — WEJŚCIA POMOCNICZE DO PROJEKTOWANYCH BUDYNKÓW
 - ✗ — ISTNIEJĄCE BUDYNKI I PRZYŁĄCZA DO USUNIĘCIA
 - ↕ — PROJEKTOWANY WJAZD NA TEREN UNWĘSTYJCJI
 - ↕ — PROJEKTOWANA PRZEBUDOWA ISTNIEJĄCEGO WJAZDU
 - ▨ — PROJEKTOWANY CHODNIK WZDŁUŻ DROGI

MAPA DO CELÓW PROJEKTOWYCH
 pod przebudowę budynku
 SKALA 1:500
 SEKCJA MAPY 183.224.08, 07
 mapa powstała z pomiaru bezpośredniego
 układ współrzędnych "65", wysokości "Kronsztadt"
 woj.: małopolskie
 pow.: nowosądecki
 gm.: Podegrodzie [121014_2]
 obr.: Brzezna [0001]
 dz.: 521/2
 4192.171.2016

nie wyklucza się w terenie nie wykazanych na niniejszej mapie
 budowli oraz urządzeń podziemnych
 które nie były zgłoszone do inwentaryzacji
 lub o których brak jest informacji w instytucjach branżowych

wykonał: *[Signature]* data: 12.05.2016
 GEOPETA
 mgr inż. Damian Tokarczyk
 INSPEKTOR NADZORU
 inż. Włodzimierz Rożciecha
 Nr. upr. 7423
 Zam. 33-399 Marcinkowice 57

Poświadczam, że niniejszy dokument został opracowany
 w wyniku prac geodezyjnych i kartograficznych,
 których rezultaty zawierają operat techniczny
 wpisany do ewidencji materiałów
 państwowego zasobu geodezyjnego i kartograficznego
 Starosta Nowosądecki
P.1210.2016.2822
 Merytoryczny ewidencyjny materiał służy operatowi technicznemu
 06 CZE 2016
 Data wpisania do państwowego zasobu
 mgr inż. Anna Feadzyna
 Inspektor

BILANS TERENU

POW. INWESTYCJI	5624 m ²
POW. ZABUDOWY:	
- istniejąca:	
- budynki do rozbiórki	167,85 m ²
- budynki garażowe (na działce 524/40)	503,86 m ²
- proj. ośrodek zdrowia	514,47 m ²
- proj. apteka	157,81 m ²
- proj. bud. gosp./śmietnik/ wiata parkingowa	50,00 m ²
RAZEM (projektowana):	722,28 m²
RAZEM (projektowana i istniejąca):	1226,14 m²
POW. UTWARDZONA	
- komunikacja kołowa	952,96 m ²
- komunikacja piesza	730,20 m ²
- parkingi	271,75 m ²
- opaska wokół bud.	31,56 m ²
RAZEM:	1986,47 m²
POW. BIOLOGICZNIE CZYNNY	2411,39 m ²
UDZIAŁ POW. ZABUDOWY	21,80%
UDZIAŁ POW. BIOLOGICZNIE CZYNNY	42,87%

TEMAT	Projekt koncepcyjny budowy ośrodka zdrowia i apteki		
LOKALIZACJA	Brzezna 311, 33-386 Podegrodzie działki nr ew. gr. 521/2 i 521/40 (część działki)		
INWESTOR	Gmina Podegrodzie 33-386 Podegrodzie 248		
TEMAT RYS.	PROJEKT ZAGOSPODAROWANIA		
PROJEKTANT	mgr inż. arch. Marek Mleki, upr. nr 1256/94 uprawnienie budowlane w specjalności architektonicznej do projektowania bez ograniczeń		
OPRACOWAŁ	inż. arch. Jan Mleki		
Skala 1:100	Data 12.2016	Rys. nr 1	www.marcus-budowlany.pl

Podstawowe dane liczbowe

- ▶ Całkowita powierzchnia Ośrodka Zdrowia – 751,27 m²
- ▶ Całkowita powierzchnia Apteki 157,81 m²







Wykonany projekt obejmuje:

BUDOWĘ OŚRODKA ZDROWIA ORAZ APTEKI WRAZ Z INSTALACJAMI, ZE ZBIORNIKIEM PODZIEMNYM NA GAZ PŁYNNY I SZCZELNYM ZBIORNIKIEM PODZIEMNYM NA WODY OPADOWE WRAZ Z BUDOWĄ BUDYNKU GOSPODARCZEGO, WIATY ŚMIETNIKOWEJ I ZADASZENIA NAD MIEJSCAMI POSTOJOWYMI,
ORAZ ZAGOSPODAROWANIEM TERENU: BUDOWA CIĄGÓW KOMUNIKACJI PIESZEJ I KOŁOWEJ, PARKINGÓW, SCHODÓW ZEWNĘTRZNYCH NA GRUNCIE, A TAKŻE ROZBIÓRKA ISTNIEJĄCEGO BUDYNKU OŚRODKA ZDROWIA I BUDYNKU GOSPODARCZEGO, NA DZIAŁKACH NR 521/2 I 521/40 OBR. BRZEZNA W GMINIE PODEGRODZIE

Zestawienie kosztów

Lp.	Opis robót	Wartość netto	Wartość brutto
1.	Roboty rozbiórkowe	198.258,30 zł	243.857,71 zł
2.	Budynek apteki	354.787,62 zł	436.388,77 zł
3.	Budynek przychodni	1.141.699,48 zł	1.404.290,36 zł
4.	Budynek gospodarczy	41.273,87 zł	50.766,86 zł
5.	Zagospodarowanie terenu	682.972,01 zł	840.055,57 zł
6.	Instalacje sanitarne wraz z budową zbiornika podziemnego gazu	859.808,77zł	1.057.564,79 zł
	Budynek ośrodka zdrowia	285.854,17 zł	351.600,63 zł
	Budynek apteki	79.558,98 zł	97.857,54 zł
	Kotłownia	258.809,77 zł	318.336,02 zł
	Zbiornik podziemny na gaz wraz z przyłączem	19.665,12 zł	24.188,10 zł
	Przyłącze ks + wod + zabezp. ist sieci + ins. odpr. wody deszczowe	215.920,73 zł	265.582,50 zł
7.	Instalacje elektryczne silnoprądowe	516.993,38 zł	635.901,86 zł
8.	Instalacje elektryczne słaboprądowe	225.786,58 zł	277.717,49 zł

WARTOŚĆ BRUTTO 4.946.543,41 ZŁ

Poniesione koszty związane z budową Ośrodka Zdrowia

Lp.	NAZWA	WARTOŚĆ
1.	KONCEPCJA BUDYNKU OŚRODKA ZDROWIA	6.150,00 Zł
2.	OPŁATA PRZYŁĄCZENIOWA – TAURON	95,94 Zł
3.	OPRACOWANIE ZMIANY W MPZP	2.000,00 Zł
4.	MAPA DO CELÓW PROJEKTOWYCH	1.353,00 Zł
5.	SPRAWDZENIE DOKUMENTACJI	1.845,00 Zł
6.	ANALIZA FINANSOWA	9.840,00 Zł
7.	PRZYGOTOWANIE I OPRACOWANIE WNIOSKU I DOKUMENTACJI O DOFINANSOWANIE	39.847,00 Zł
8.	DOKUMENTACJA PROJEKTOWA OŚRODKA ZDROWIA	62.896,00 Zł

**ŁĄCZNIE: 124.026,94 ZŁ
+ PROJEKT CHODNIKA**



Dziękuję za uwagę.